



## Apresentação

O mercado atual encontra-se cada vez mais exigente, necessidades como melhoria na qualidade da impressão aliadas a tiragens cada vez menores e custos reduzidos se generalizam. É indiscutível a procura por redução de custo, tanto para serviços internos como para serviços externos, para que seja mantida a viabilidade financeira dos serviços.

Todas as empresas possuem ferramentas que de uma forma ou de outra lhes permitem mensurar custos. O que muitas vezes não é considerado é a qualidade das informações e a velocidade que elas chegam aos administradores. Normalmente uma grande quantidade de dados precisa ser filtrada, o que leva tempo e acaba deixando de ser feito com a frequência necessária.

Tempos, estragos, velocidades, margens de lucro, qualificação e quantificação de problemas ocorridos durante o processo de produção são alguns exemplos de informações que precisam ser checados diariamente, pois a redução de custos exige um monitoramento constante. Muitas vezes em função do equipamento que a empresa dispõe ela se torna menos competitiva em determinados tipos de serviço e é

através das informações recebidas que a empresa vai encontrar nichos onde ela será mais competitiva podendo atuar de maneira mais agressiva.

O Tracer nasceu para ser uma ferramenta de controle gerencial extremamente potente e objetiva. Todo o seu desenvolvimento foi orientado para rotativas, especificamente para jornais, e não adaptados como os que existem atualmente no mercado. Por ter sido desenvolvido por profissionais com larga experiência na produção de jornais e conhecedores de todo o processo, o sistema é orientado para resolver os problemas mais comuns a nível de gerência e diretoria industrial, fornecendo meios para que os controles possam ser feitos no menor tempo possível.

Por possuir a captura de dados através de sensores e uma interface que realmente controla a rotativa, o sistema possui dados mais realistas e instantâneos. Relatórios, gráficos, barras que indicam a qualquer momento o estágio em que os serviços se encontram faz com que as informações estejam disponíveis a qualquer momento para as pessoas certas, com segurança e rapidez.

## A Intuitiva

A Intuitiva nasceu com uma proposta audaciosa, resolver o problema dos nossos clientes. Por termos trabalhado durante anos na gerência ou na diretoria industrial de jornais, possuímos uma grande experiência em todo o processo produtivo e administrativo. A inexistência de ferramentas de controle específicas para o nosso mercado nos motivou a criar um sistema que nos permitisse administrar a produção de modo fácil e seguro. O primeiro protótipo criado em 1998, ainda em funcionamento, gerou um resultado tão positivo que nos impulsionou a montar a Intuitiva

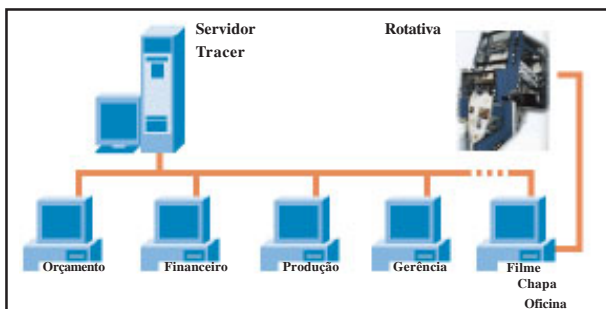


Soluções Automatizadas Ltda. para desenvolvermos software e hardware para automação de jornais. Desenvolvemos um sistema dividido em módulos, todos configuráveis, permitindo que sejam adequados as necessidades do cliente. Alguns módulos podem ser fornecidos separadamente, como é o caso do orçamento, outros podem ser criados especialmente para atender às particularidades dos clientes. A última versão do sistema passou a se chamar TRACER e mantém conceitos inovadores que o torna um sistema único.

## Tracer

O Tracer é um sistema de automação gráfica diferente, pois é específico para jornais que trabalham com rotativas. Foi desenvolvido sobre o banco de dados do File Maker e roda em PC, Mac e Linux (servidor). Administra os jornais da casa e obras gráficas, controlando desde o atendimento ao cliente até a entrega do serviço. Todo o processo é monitorado permitindo um controle instantâneo da produção. O hardware desenvolvido pela Intuitiva permite que sensores e relês controlem e monitorem as rotativas. Nos departamentos que não são controlados por sensores as etapas anteriores ou posteriores obrigam os usuários a utilizar o sistema. Exemplifiquemos o caso da gravação de chapa: se o funcionário não preencher o gasto de chapas, a ordem de impressão não é criada e o sistema indica a presença do serviço parado na gravação.

O sistema é personalizado para o cliente, permitindo modificações para se adaptar as necessidades do cliente. Embora o sistema seja muito complexo, possui uma interface com o usuário muito simples, onde o funcionário, muitas vezes, apenas seleciona botões como início e fim. Os usuários do módulo produtivo não precisam possuir nenhum tipo de conhecimento em informática, e o treinamento administrado pela Intuitiva é feito em poucas horas.



## Hardware

O hardware desenvolvido pela Intuitiva é composto por uma placa mãe com processamento interno que administra placas secundárias. O conjunto de placas administra uma rede de sensores e relês que habilitam ou desabilitam e monitoram a rotativa, permitindo que o módulo de produção relate todos os eventos quase que instantaneamente.

O hardware vem montado dentro de uma caixa especial, fabricada na Alemanha, que não permite a entrada de poeira ou solventes que possam danificar seus componentes. Todo o cabeamento é instalado dentro de dutos metálicos revestidos, evitando que problemas mecânicos possam danificar os cabos. Em caso de emergência, existe um jogo de chaves que podem desabilitar o sistema de trava da rotativa, permitindo que ela volte a funcionar no modo convencional, evitando eventual parada de produção.



Caixa com controlador

## Orçamento

O módulo de orçamento foi desenvolvido exclusivamente para rotativas, sendo extremamente flexível, intuitivo e totalmente configurável pelo cliente, permitindo que cada tipo de jornal possua uma configuração diferenciada. O sistema apresenta dados reais por configuração, provenientes de sensores, para que o pré cálculo possa ser atualizado, gerando-se um pré cálculo muito próximo do pós cálculo. O módulo de orçamento permite ao usuário sem maiores qualificações gera-lo, pois todas as configurações são feitas fora do orçamento. O orçamento só fecha caso não existam críticas do sistema quanto á erros.

Tela de orçamento

	Emissão	Descrição	Data Criação	Data Validade	Valor Total	Valor Final
Jornalão	11/01/2009		25/1/2009			
Jornalão	11/01/2009		22/1/2009			
Jornalão	11/01/2009		17/1/2009	21/1/2009		11000.00
Jornalão	11/01/2009		16/1/2009			
Jornalão	11/01/2009		14/1/2009			
Jornalão	11/01/2009		13/1/2009			
Jornalão	11/01/2009		12/1/2009			
Jornalão	11/01/2009		11/1/2009			
Jornalão	11/01/2009		10/1/2009			
Jornalão	11/01/2009		09/1/2009			
Jornalão	11/01/2009		07/1/2009			
Jornalão	11/01/2009		07/1/2009			5005.00

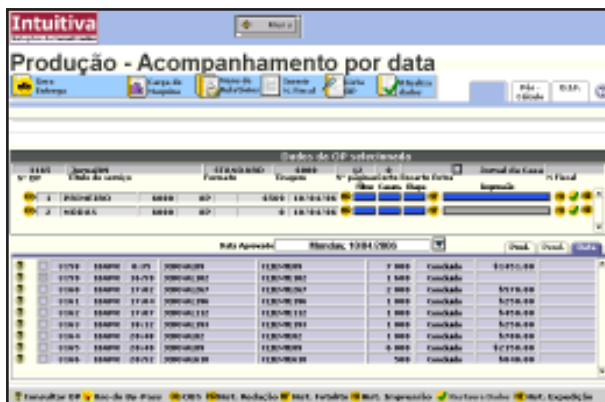
Listagem de orçamentos pendentes

## Produção

O módulo de produção permite o controle e o acompanhamento da produção. Através de gráficos que identificam os serviços anormais em relação ao pré cálculo, pode-se visualizar os históricos ou consultar o pós calculo para uma análise mais apurada.

Permite análise por data, pendência ou por gerenciamento de produção. Apresenta uma série de relatórios e gráficos, apresentando ainda resumos para preenchimento da DIF.

Permite acesso remoto.



Acompanhamento da produção por data



Pós cálculo

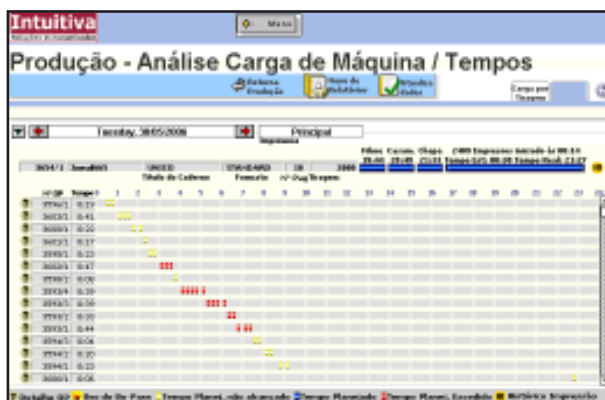




## Administrando o fator tempo

Por considerar o fator tempo uma variável primordial e de difícil controle, o sistema apresenta relatórios e gráficos específicos para a análise dos tempos gastos. Para simplificar e acelerar as análises o sistema apresenta gráficos onde compara os tempos estipulados no pré cálculo com os ocorridos, diferenciando através de cores aqueles que ultrapassaram os previstos. Desta forma as análises minuciosas só precisam ser feitas para trabalhos que gastaram mais tempo do que previsto.

Com a intenção de reduzir ao máximo o tempo gasto com a manipulação de dados, o sistema permite que o cliente defina relatórios e gráficos, agilizando ao máximo procedimentos trabalhosos. Muitos módulos apresentam soluções imediatas que anteriormente consumiam muito tempo, como é o caso da DIF ,do plano de contas, do fluxo de caixa, ou do gráfico de lucratividade durante o ano.

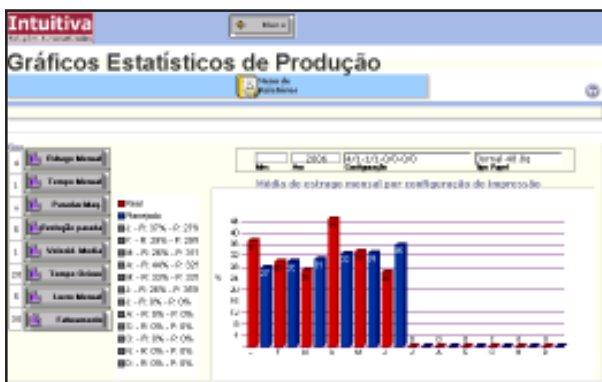


O gráfico acima mostra em amarelo os serviços que foram confeccionados em um tempo menor do que o previsto, em azul próximo do previsto e em vermelho acima do previsto.

## Administrando matérias primas

O sistema administra as matérias primas controladas por ele, papel, chapas e filmes. Ao se criar uma OP o sistema verifica a existência das matérias primas e caso não exista a disponibilidade, gera-se um aviso. A entrada de matéria prima é feita através de compras e a saída é feita automaticamente através do sistema de produção. Gráficos e relatórios administram gastos, estragos e o motivos dos estragos.

O sistema provoca em curto prazo uma redução no gasto de matéria prima, tanto pelo efeito psicológico do controle, quanto pela solução dos motivos de perdas relatados pelo sistema.



Comparação mensal entre estragos previstos e estragos



Gráfico diário sobre estragos e tiragens.



## Financeiro

O módulo de monitoramento financeiro consegue simplificar e tornar transparente tarefas normalmente complicadas. De operação simples e flexível, possibilita vários tipos de acertos e negociações, criando por outro lado através da tela Auditoria um histórico de acompanhamento de todo o fluxo da negociação com o respectivo responsável. O módulo financeiro pode ser responsável pela liberação das ordens de produção, pois ao ser efetivada a condição de pagamento o sistema desbloqueia o fluxo do serviço.



Menu do módulo financeiro

The screenshot displays the 'Financeiro - Fluxo Caixa' screen. At the top, it shows the date 'Segunda, 27 de Junho de 2006' and a 'Fluxo (Atualizado)' button. The main content is divided into two sections: 'Posição Bancária' and 'Posição do Caixa'.

**Posição Bancária**

Descrição	Saldo	Debitos	Creditos	Saldo
Deposito	00,00		0000,00	0000,00
Extrato	00,00		0000,00	0000,00
<b>Total</b>	<b>00,00</b>		<b>0000,00</b>	<b>0000,00</b>

**Posição do Caixa**

Descrição	Saldo	Debitos	Creditos	Saldo
Deposito	00,00		0000,00	0000,00
Cartão	00,00		0000,00	0000,00
Cartão	00,00		0000,00	0000,00
Empenho	00,00		0000,00	0000,00
Parcela Financiada	00,00		0000,00	0000,00
Outros	00,00		0000,00	0000,00
<b>Total</b>	<b>00,00</b>		<b>0000,00</b>	<b>0000,00</b>

**Total: \$500,00**

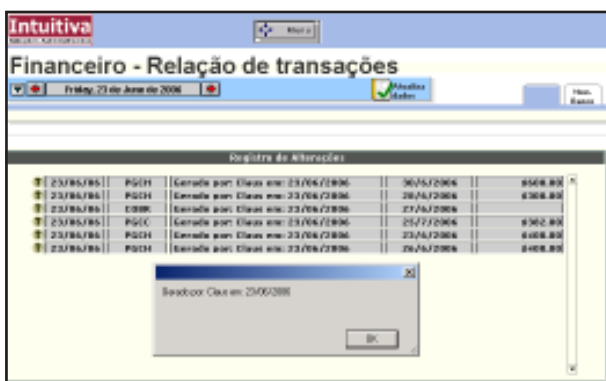
Fluxo de Caixa

O módulo de acompanhamento financeiro é dividido em Vendas, Compras, Estoque, Produtos, Fornecedores, Fluxo de Caixa, Plano de Contas, Recebíveis, Despesas, Caixa, Livro Caixa, Auditoria e Clientes.

O módulo financeiro é facultativo e pode normalmente ser substituído, sob consulta, por uma interface para que o Tracer interaja com um sistema financeiro já existente.



Plano de Contas - Mês



Auditoria-Registro de Alterações

## Segurança

O sistema de senhas do Tracer permite estabelecer para cada funcionário acessos específicos, não permitindo que informações sigilosas possam ser acessadas por pessoas não qualificadas. O sistema de cadastro de senhas permite não apenas estabelecer o módulo a que o usuário pode ter acesso, mas dentro de cada módulo estabelecer parâmetros de funcionamento. O sistema é extremamente flexível, permitindo, por exemplo, que uma data de pagamento seja modificada, que um cheque seja revertido parte através de um cartão de crédito e parte através de uma cobrança bancária. Porém todos os eventos serão registrados, incluindo o nome do funcionário responsável pela negociação, gerando desta forma flexibilidade sem abrir mão do controle.

Para aumentar a segurança e simplificar o acesso ao programa, foram criados arquivos de acesso personalizados, com a finalidade de direcionar o usuário ao seu módulo de trabalho.

O sistema utiliza um hardware de segurança (dongle), que impede o acesso aos dados da empresa por terceiros.



Tela de cadastro de usuários e direitos e acessos

## **Vantagens diretas e indiretas de se adquirir o sistema.**

- Melhor aproveitamento das horas trabalhadas com redução de horas extras devido ao controle das horas ociosas através do controle do processo produtivo e das tarefas relativas a controles.
- Maior número de obras gráficas devido a quantificação do perfil dos orçamentos não aceitos e das margens de lucro efetivas possibilitando adequação do foco produtivo.
- Maior lucratividade devido a redução de horas trabalhadas, redução do gasto de matéria prima, e orçamentos mais precisos.
- Melhor conhecimento dos problemas que afetam a produção e elevam os custos ou afetam a qualidade.
- Mais segurança no controle financeiro e da produção, reduzindo desvios e procedimentos que geram prejuízos a empresa.
- Comodidade de utilização do sistema á distância.
- Fornecimento de dados gerenciais que possibilitam traçar planos estratégicos para a empresa baseado em dados confiáveis.
- Ferramentas para que sejam implementados programas de gratificações baseados em aumento de produtividade ou lucratividade.
- Permite estabelecer metas ou patamares para gratificações, servindo-se para isto de relatórios automáticos emitidos periodicamente.



## **Intuitiva**

**Soluções Automatizadas Ltda.**

[www.intuitiva-automacao.com.br](http://www.intuitiva-automacao.com.br)

Estrada Caetano Monteiro 164 loja 213

Pendotiba Niterói RJ CEP 24320-570

Tel:(21) 2616-0448 Cel:(21) 8104-0816